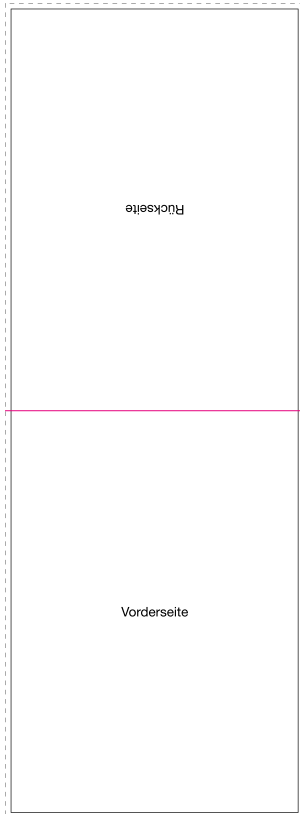


Datenblatt Folded-Flyer

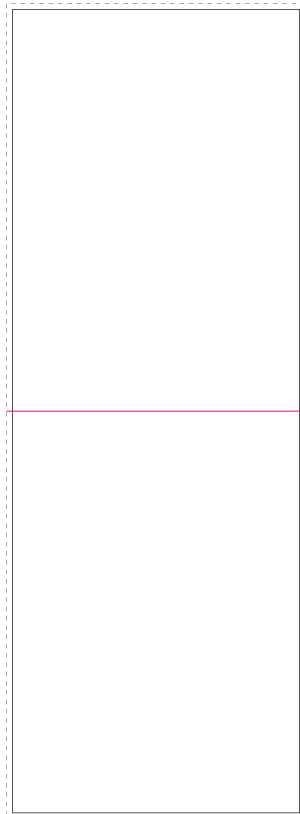


mit Rillung

Außenseite:



Innenseite (optional):



LEGENDE

— Schnittlinien

Diese Linien markieren das Endformat der Verpackung. Hier wird der Verpackungskarton geschnitten. Halte mit Texten und Logos ca. 3mm Abstand, um Informationsverlust aufgrund von Schneidedifferenzen zu verhindern.

— Rilllinien

An dieser Stelle wird die Verpackung gerillt und gefaltet. Halte mit deinen Inhalten ca. 3mm Abstand, um zu vermeiden, dass sie mitgerillt werden.

— — Beschnittzugabe (3mm)

Um weiße Blitzer am Rand zu vermeiden, erweitere den Hintergrund und randabfallende Bilder bis zur gestrichelten Linie.

Aa Leserichtung

Entnehmen Sie der nebenstehenden Skizze die von uns empfohlene Leserichtung.

SO FUNKTIONIERTS:

- Lade dir die Vorlage für deine gewünschte Verpackung auf unserer Website herunter
- Lege in deinem Grafikprogramm eine Datei im Format **115 x 306 mm für einen A6 Flyer oder 158 x 434 mm für einen A5 Flyer** an (dies ist auch das Endformat, indem du deine Daten an uns sendest) und platziere anschließend die Layoutvorlage. Alternativ kannst du auch die Layoutvorlage direkt in Adobe Illustrator öffnen.
- Für eine optimale Farbausgabe stelle bei deinem Dokument den Arbeitsfarbraum bzw. das Profil „Coated FOGRA39 (ISO 1247-2:2004)“ ein.
- Achte darauf, dass die Layoutvorlage auf einer eigenen Ebene liegt und du sie nicht skalierst, verzerrst oder anderweitig veränderst.
- Speichere die fertige Datei als PDF ab, am besten mit der Vorgabe „Adobe-PDF-Vorgabe [PDF-X3:2002]“